

Groupe de catalogue: LUGBOX

220-240V
50/60 HzIK
04IP
20

Luminaire surface moderne pour lampes à LED. Ajustement des accessoires pour le montage en surface.

DONNÉES MÉCANIQUES

Montage: montés en surface
Corps: tôle d'acier à revêtement en poudre
Couleur: blanc

DONNÉES ÉLECTRIQUES

Efficacité d'alimentation: >90%
Puissance: 220-240V 50/60Hz

Y compris la source de lumière: oui
Type d'équipement: DALI, ED

DONNÉES OPTIQUE

Répartition de la lumière: symétrique

Façon d'éclairage: direct

Grille: en aluminium mat blanc

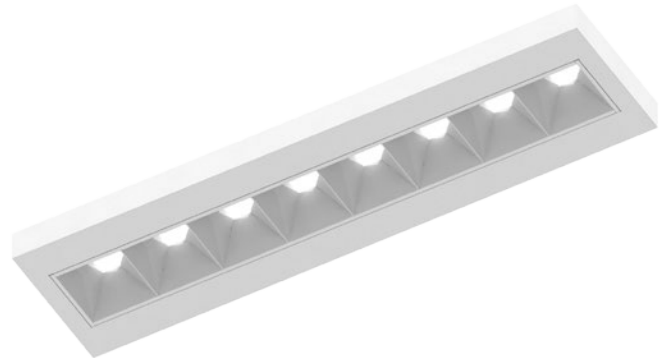
DONNÉES GÉNÉRALES

Durée de vie (L80B10): 50 000 h

Température de fonctionnement: 0°C... +35°C

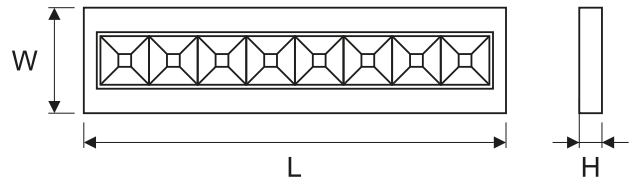
Garantie: 3 ans

Application: bureaux, hôpitaux, laboratoires, supermarchés, salles de classe, grande salle



Code	Type d'équipement	Puissance lumineuse [W]	Lumen OUT [lm]	Efficacité [lm/W]	Température de couleur [K]	IRC/Ra	UGR
300061.00253	DALI	38	4150	109	3000	>80	<17
300061.00252	ED	38	4150	109	3000	>80	<17

Code	Dimensions [mm] L W H	Dimensions de découpe [mm] L W	Poids net [kg]
300061.00253	1200 300 67	1000 160	2,5
300061.00252	1200 300 67	1000 160	2,5



Tolérance flux lumineux +/- 10%.

Tolérance de puissance +/- 5%.

Le flux lumineux, la répartition de l'intensité lumineuse et l'efficacité lumineuse suivant EN ISO 17025:2005 - EN13032 et LM-79.

Actuellement informations sur les produits et les dispositions générales disponibles sur notre site Web www.luglightfactory.fr

Des informations détaillées sur les flux lumineux et les puissances d'indices individuels sont indiquées sur la fiche technique.

Les paramètres de la fiche technique sont donnés pour Ta=25°C.