

220-240V  
50/60 HzIK  
03IP  
20

Le luminaire dédié à l'éclairage des supermarchés, des espaces commerciaux, des entrepôts et des installations industrielles. Le produit se caractérise par un design mince et de très bons paramètres techniques. Il est disponible en deux longueurs et versions de couleurs. Il peut être utilisé dans des applications pour accrocher sur des chaînes ou sur un cordon.

**DONNÉES MÉCANIQUES**

**Montage:** suspendu, sur les chaînes (sur demande), sur la suspension de fil (sur demande)

**Corps:** tôle d'acier revêtue

**Couleur:** blanc, noir

**Diffuseur:** polycarbonate

**DONNÉES ÉLECTRIQUES**

**Efficacité d'alimentation:** >93%

**Puissance:** 220-240V 50/60Hz

**Y compris la source de lumière:** oui

**Type d'équipement:** ED, DALI

**Raccordement électrique:** max 5x2,5 mm<sup>2</sup> câble, max 7x2,5 mm<sup>2</sup> câble

**DONNÉES OPTIQUE**

**Répartition de la lumière:** omnidirectionnel

**Façon d'éclairage:** direct

**DONNÉES GÉNÉRALES**

**Durée de vie (L80B10):** 100 000 h

**Température de fonctionnement:** 0°C... +35°C

**Garantie:** 5 ans

**Application:** supermarchés, entrepôts, halles de production, centres logistiques

**Autres remarques:** par le câblage 5x1,5mm<sup>2</sup> (en standard), 7x1,5mm<sup>2</sup> (en standard), connecteur (1 pcs.)



Code	Couleur	Type d'équipement	Puissance lumineuse [W]	Lumen OUT [lm]	Efficacité [lm/W]	Température de couleur [K]	IRC/Ra
<b>Type: Module optique</b>							
080171.5L01.111	blanc	ED	57	8600	151	4000	≥80
080171.3L01.111	blanc	DALI	57	8600	151	4000	≥80
080171.5L02.211	blanc	ED	115	17200	150	4000	≥80
080171.3L02.211	blanc	DALI	115	17200	150	4000	≥80
080173.5L01.111	noir	ED	57	8600	151	4000	≥80
080173.3L01.111	noir	DALI	57	8600	151	4000	≥80
080173.5L02.211	noir	ED	115	17200	150	4000	≥80
080173.3L02.211	noir	DALI	115	17200	150	4000	≥80
<b>Type: Module vide avec câblage traversant à 5 pôles</b>							
080171.0000.101	blanc	-	-	-	-	-	-
080171.0000.201	blanc	-	-	-	-	-	-
080173.0000.101	noir	-	-	-	-	-	-
080173.0000.201	noir	-	-	-	-	-	-
<b>Type: Module vide avec câblage traversant à 7 pôles</b>							
080171.3000.101	blanc	-	-	-	-	-	-
080171.3000.201	blanc	-	-	-	-	-	-
080173.3000.101	noir	-	-	-	-	-	-
080173.3000.201	noir	-	-	-	-	-	-

Tolérance flux lumineux +/- 10%.

Tolérance de puissance +/- 5%.

Le flux lumineux, la répartition de l'intensité lumineuse et l'efficacité lumineuse suivant EN ISO 17025:2005 - EN13032 et LM-79.

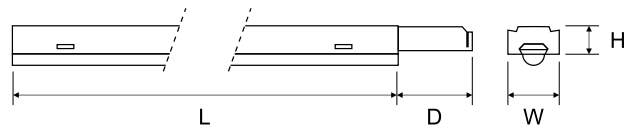
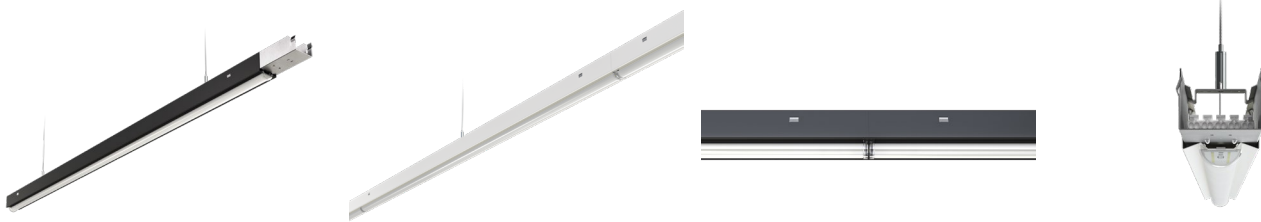
Actuellement informations sur les produits et les dispositions générales disponibles sur notre site Web [www.luglightfactory.fr](http://www.luglightfactory.fr)





Des informations détaillées sur les flux lumineux et les puissances d'indices individuels sont indiquées sur la fiche technique.

Les paramètres de la fiche technique sont donnés pour Ta=25°C.

Tolérance de la température de couleur +/- 5%.

Code	Dimensions [mm] L W H D	Quantité par palette	Quantité dans l'emballage
<b>Type: Module optique</b>			
080171.5L01.111	1512 60 68 115	100	1
080171.3L01.111	1512 60 68 115	100	1
080171.5L02.211	3010 60 68 115	100	1
080171.3L02.211	3010 60 68 115	100	1
080173.5L01.111	1512 60 68 115	100	1
080173.3L01.111	1512 60 68 115	100	1
080173.5L02.211	3010 60 68 115	100	1
080173.3L02.211	3010 60 68 115	100	1
<b>Type: Module vide avec câblage traversant à 5 pôles</b>			
080171.0000.101	1512 60 51 115	100	1
080171.0000.201	3010 60 51 115	100	1
080173.0000.101	1512 60 51 115	100	1
080173.0000.201	3010 60 51 115	100	1
<b>Type: Module vide avec câblage traversant à 7 pôles</b>			
080171.3000.101	1512 60 51 115	100	1
080171.3000.201	3010 60 51 115	100	1
080173.3000.101	1512 60 51 115	100	1
080173.3000.201	3010 60 51 115	100	1

**PLUS D'IMAGES****ACCESSOIRES**

	150110.01067	Équerre de fixation		150110.01070	Crochet
	150111.01068	Starter KIT blanc		150060.00987	Gripper (1 pièces)
	150113.01069	Starter KIT noir			

**COURBES DE LUMIÈRE**

080171.5L01.111

Tolérance flux lumineux +/- 10%.

Tolérance de puissance +/- 5%.

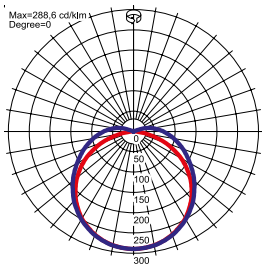
Le flux lumineux, la répartition de l'intensité lumineuse et l'efficacité lumineuse suivant EN ISO 17025:2005 - EN13032 et LM-79.

Actuellement informations sur les produits et les dispositions générales disponibles sur notre site Web [www.luglightfactory.fr](http://www.luglightfactory.fr)

Des informations détaillées sur les flux lumineux et les puissances d'indices individuels sont indiquées sur la fiche technique.

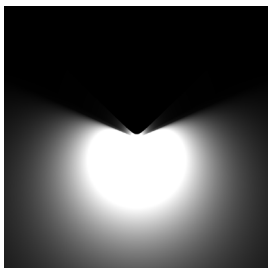
Les paramètres de la fiche technique sont donnés pour Ta=25°C.

Tolérance de la température de couleur +/- 5%.



## FAÇON D'ÉCLAIRAGE

080171.5L01.111



Tolérance flux lumineux +/- 10%.

Tolérance de puissance +/- 5%.

Le flux lumineux, la répartition de l'intensité lumineuse et l'efficacité lumineuse suivant EN ISO 17025:2005 - EN13032 et LM-79.

Actuellement informations sur les produits et les dispositions générales disponibles sur notre site Web [www.luglightfactory.fr](http://www.luglightfactory.fr)

Des informations détaillées sur les flux lumineux et les puissances d'indices individuels sont indiquées sur la fiche technique.

Les paramètres de la fiche technique sont donnés pour Ta=25°C.

Tolérance de la température de couleur +/- 5%.